

ПОЯСНИТЕЛЬНАЯ ЗАПИСКА

Слово к учителю

Тестирование по трудовому обучению (техническим видам труда) проводится с целью мониторинга учебных достижений учащихся за курс основной школы.

Тестовые задания составлены в соответствии с требованиями Государственного стандарта базового и полного общего среднего образования и учебных программ по трудовому обучению и сгруппированы по таким содержательным линиям:

- человек в технической среде;
- проектная деятельность человека в сфере материальной культуры;
- графическая культура человека;
- технологическая деятельность человека;
- социально-профессиональное ориентирование человека на рынке труда.

Принимая во внимание дифференциацию содержания трудового обучения, ученикам на выбор предлагается выполнить тест по техническим или обслуживающим видам труда.

Сборник содержит 10 тестов по техническим видам труда.

Каждый тест имеет 20 заданий трех уровней сложности. Из них девять заданий первого уровня сложности (1–9), семь – второго (10–16) и четыре – третьего уровня сложности (17–20).

В соответствии с уровнями сложности заданий теста ответы учеников оцениваются так:

- правильный ответ на вопрос первого уровня сложности – 1 балл;
- правильный ответ на вопрос второго уровня сложности – 2 балла;
- правильный ответ на вопрос третьего уровня сложности – 3 балла.

Всего за решение заданий теста можно набрать максимально 35 баллов.

Каждый тест рассчитан на 45 минут.

Определение количества набранных баллов за выполнение всех заданий

Таблица 1

Уровень	№ задания	Количество заданий	Количество баллов за одно задание	Общее количество баллов
I	1–9	9	1	9
II	10–16	7	2	14
III	17–20	4	3	12
		Итого: 20		Итого: 35

Перевод количества баллов, которые набрал ученик, в уровень рейтинговой оценки

Таблица 2

Количество баллов, которые набрал ученик	Уровень рейтинговой оценки
1–9	начальный
10–17	средний
18–26	достаточный
27–35	высокий

Слово к ученику

Тестирование по трудовому обучению (техническим видам труда) проводится с целью определения уровня учебных достижений учащихся за курс основной школы.

Тест состоит из 20 заданий трех уровней сложности.

Заданий первого уровня сложности в каждом тесте по девять (1–9). Они предназначены для выявления умений узнавать и различать технологические процессы, объекты техники (инструменты, материалы, механизмы, условные обозначения и т. п.), а также для проверки знаний по основам производства и безопасности труда.

Для решения заданий первого уровня сложности нужно определить один правильный ответ из четырех предложенных и сначала обозначить его непосредственно в сборнике заданий, а затем перенести в бланк ответов.

Например, задание 5. Какие инструменты предназначены для выполнения слесарных работ?

- А) стамеска;
- Б) шерхебель;
- В) крейцмейсель;
- Г) долото.

А	
Б	
В	×
Г	

Среди упомянутых инструментов только крейцмейсель предназначен для выполнения слесарных работ. Поэтому в бланке ответов нужно обозначить правильный ответ В.

Среди семи *заданий второго уровня сложности* (10–16) есть такие, которые проверяют наличие систематизированных знаний по трудовому обучению и умений применять их в стандартных ситуациях. Нужно из предложенных вариантов ответов выбрать тот, который объединяет приведенные понятия каким-то одним обобщающим словом, дополнить определение, установить соответствие между изображениями и их названиями, определить параметры технологического процесса. Есть также задания, связанные с разными технологическими операциями: измерением, сверлением, строганием, пилением, точением, фрезерованием и др.

Например, задание 11. Каково числовое значение показания шкал штангенциркуля, изображенных на рисунке?

Внимательно рассмотрев изображение шкал штангенциркуля (шкалы штанги и шкалы нониус), необходимо выбрать одно правильное числовое значение, которое показывает штангенциркуль, и обозначить его в бланке ответов.

Заданий третьего уровня сложности (17–20) – четыре. Это нетипичные задания, связанные с использованием системы знаний в нестандартных ситуациях, технические задачи и задания-проблемы, решение которых требует пространственного воображения, развитого технического мышления, творческих способностей, а также знаний рынка труда и компетентности по основам выбора профессии.

Например, задание 20. Определите, какие из приведенных профессий относятся к типу «человек – знаковая система» и имеют наибольший спрос на рынке труда в Украине.

- А) экономист, табельщик, нотариус;
- Б) астроном, корректор, метеоролог;
- В) паспортист, архивариус, библиограф;
- Г) программист, оператор ПК, бухгалтер.

А	
Б	
В	
Г	×

Во всех вариантах ответов приведены только профессии типа «человек – знаковая система» (в соответствии с классификацией Е.А. Климова). Однако рынок труда в Украине перенасыщен специалистами с экономическим и юридическим образованием. Незначителен в Украине также спрос на астрономов, корректоров, метеорологов. Это подтверждается данными государственной статистики. Вместе с тем в Украине развивается рынок информационных технологий и расширяется предпринимательская деятельность. Поэтому наибольший спрос среди профессий типа «человек – знаковая система» на программистов, операторов ПК, а также бухгалтеров со знанием компьютерных программ. Следовательно, правильный ответ – Г.

Уважаемые родители!

Всеукраинский мониторинг качества знаний, умений и навыков учащихся 10-х классов проводится с целью оценивания состояния системы общего среднего образования и получения объективных данных относительно уровня учебных достижений школьников.

Целью данного мероприятия является определение учебных достижений учащихся и выяснение нескольких важных образовательных вопросов, а именно:

- Какие знания получили десятиклассники по тем или иным учебным предметам, какого уровня достигают их общеучебные умения?
- Какой уровень интереса к учебе сформирован у учеников? К каким предметам учебный интерес больше, а к каким – недостаточный?
- Умеют ли ученики анализировать содержание прочитанных текстов, делать выводы, выражать собственное отношение к прочитанному?
- Умеют ли находить нестандартное решение в процессе решения учебных заданий, самостоятельно работать с учебником, решать задачи, привлекать дополнительную информацию при выполнении проблемных заданий?
- Эффективно ли распределяют усилие и время, выполняя учебные задания?
- И главное, научились ли Ваши дети применять полученные знания не только на уроках, но и в повседневной жизни?

Участие ученика в мониторинге поможет учителю и Вам получить объективную информацию о результатах его учебы и будет способствовать улучшению системной подготовки будущих выпускников к государственной итоговой аттестации и внешнему независимому оцениванию. По Вашему желанию можно осуществить сравнительный анализ учебных достижений ученика с соответствующими достижениями одноклассников и помочь сориентироваться относительно совершенствования дальнейшей учебной работы школьника.

От того, какого уровня знаний достигнет Ваш ребенок в школе, зависит его дальнейшая профессиональная учеба и взрослая жизнь. Объективные результаты мониторинга будут способствовать повышению интереса школьника к учебе, помогут ему понять, что учеба – это очень важная и значимая часть этого периода жизни. Ваша заинтересованность и дружеская помощь в проведении мониторинга прибавят ребенку воодушевления и уверенности в себе в процессе учебной деятельности.



16. В каком из перечней названий материалов указаны только металлы?

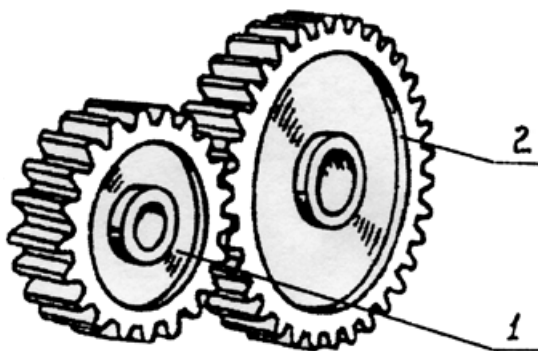
- А) железо, сталь, чугун;
- Б) алюминий, медь, олово;
- В) бакелит, гетинакс, пенопласт;
- Г) свинец, бронза, латунь.

А	
Б	
В	
Г	

17. Каково числовое значение передаточного числа изображенной на рисунке передачи, если зубчатое колесо 2 является ведóмым?

- А) 0,6;
- Б) 1,6;
- В) 2;
- Г) 3.

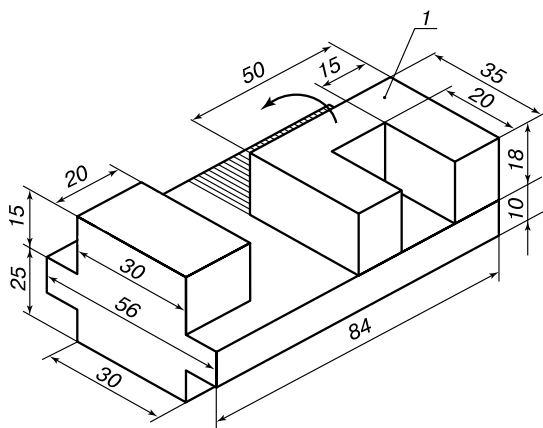
А	
Б	
В	
Г	



18. Какие габаритные размеры будет иметь изображенный предмет, если деталь 1 повернуть в направлении стрелки на угол 90° и расположить на заштрихованном месте?

- А) $84 \times 56 \times 40$;
- Б) $84 \times 35 \times 56$;
- В) $84 \times 56 \times 60$;
- Г) $84 \times 56 \times 28$.

А	
Б	
В	
Г	



19. Почему соединение шпонки называется неподвижным, если ведóмый вал и закрепленное на нем с помощью шпонки зубчатое колесо вращаются?

- А) потому что вращается только ведущий вал;
- Б) потому что соединение вала и зубчатого колеса неразъемное;
- В) потому что зубчатое колесо неподвижно относительно вала;
- Г) потому что шестерня не перемещается по валу.

А	
Б	
В	
Г	

20. На какой период надо составлять свой профессиональный план?

- А) до окончания учебы в школе, гимназии, лицее или колледжуме;
- Б) до времени получения профессии в профессионально-техническом училище;
- В) до окончания учебы в высшем учебном заведении;
- Г) на весь период трудовой деятельности.

А	
Б	
В	
Г	

Вариант 2

Выберите один правильный ответ на вопрос.

1. Что означает знак, изображенный на рисунке?

- А) опасность короткого замыкания;
- Б) опасность поражения молнией;
- В) место заземления оборудования;
- Г) оборудование находится под высоким напряжением, опасным для жизни человека.



А	
Б	
В	
Г	

2. Как называется придание изделию характерных черт какого-то стиля, индивидуального замысла, особенностей манеры мастера?

- А) комбинаторика;
- Б) стилизация;
- В) импровизация;
- Г) композиция.

А	
Б	
В	
Г	

3. В каких единицах проставляют линейные размеры на эскизах?

- А) миллиметрах;
- Б) сантиметрах;
- В) дециметрах;
- Г) метрах.

А	
Б	
В	
Г	

4. На каком изображении показан брусок?



А) Б) В) Г)

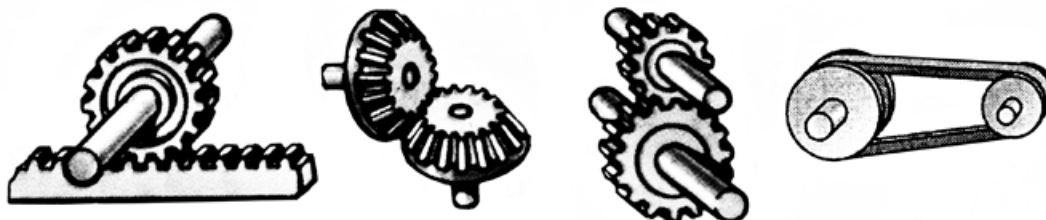
А	
Б	
В	
Г	

5. Какой инструмент используют для разметки жести?

- А) кронциркуль;
- Б) штангенциркуль;
- В) рейсмус;
- Г) микрометр.

А	
Б	
В	
Г	

6. На каком изображении показана зубчатая цилиндрическая передача?



А) Б) В) Г)

А	
Б	
В	
Г	

7. Какая технология обработки материалов принадлежит к немеханической?

- А) лазерная;
- Б) сверление;
- В) шлифование;
- Г) прессование.

А	
Б	
В	
Г	

8. Из каких основных частей состоит любая технологическая машина?

- А) из двигателя, передаточных и исполнительных механизмов;
 Б) из станины, двигателя и коробки передач;
 В) из двигателя, колес и органов управления;
 Г) из специальных и крепежных деталей.

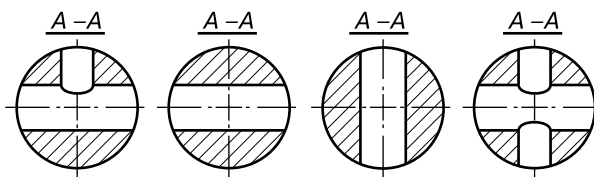
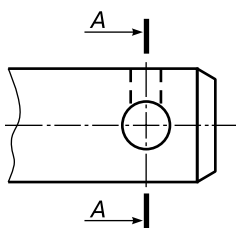
А	
Б	
В	
Г	

9. Что определяется в экономическом обосновании проекта изделия?

- А) спецификация изделия;
 Б) стоимость инструментов;
 В) себестоимость изделия;
 Г) последовательность изготовления изделия.

А	
Б	
В	
Г	

10. Какое из сечений соответствует форме предмета, изображенного слева?

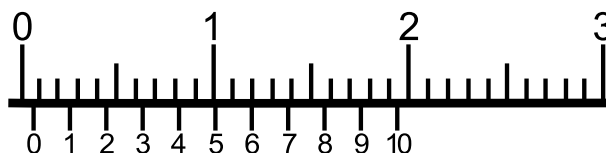


А) Б) В) Г)

А	
Б	
В	
Г	

11. Какое числовое значение показано на шкалах штангенциркуля ШЦ-I?

- А) 0,6 мм;
 Б) 1,5 мм;
 В) 5,1 мм;
 Г) 10 мм.



А	
Б	
В	
Г	

12. Как называется специализация фермерского хозяйства, занимающегося выращиванием фруктовых растений?

- А) плодоводство;
 Б) полеводство;
 В) растениеводство;
 Г) ягодоводство.

А	
Б	
В	
Г	

13. Что означает число 15 в обозначении марки станка ШН15 Ш 1?

- А) номер модели станка;
 Б) максимальное расстояние от рабочего стола до шпиндельной бабки;
 В) ширину рабочего стола станка;
 Г) наибольший диаметр сверла, которым можно сверлить отверстия на этом станке.

А	
Б	
В	
Г	

14. Какие технологии считаются базовыми?

- А) те, которые используются на базовых предприятиях;
 Б) те, которые обеспечивают совокупность основных производственных процессов;
 В) те, которые обеспечивают контроль качества изделий;
 Г) те, которые обеспечивают производство необходимой информации.

А	
Б	
В	
Г	

15. Для чего выполняют зенкование?

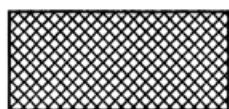
- А) для предоставления изделию эстетического вида;
 Б) для повышения качества обработки детали;
 В) для предотвращения срыва резьбы;
 Г) для образования на торце отверстия цилиндрического или конического углубления.

А	
Б	
В	
Г	

16. На каком графическом изображении конструкционных материалов условно показаны металлы и их сплавы?



А)



Б)



В)



Г)

А	
Б	
В	
Г	

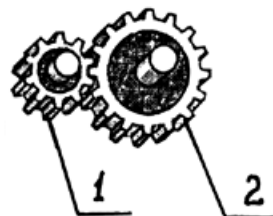
17. Что нужно сделать, если при сверлении деталей из жести возникают отклонения от правильной формы отверстия?

- А) увеличить диаметр сверла;
Б) увеличить скорость сверления;
В) увеличить скорость подачи;
Г) сложить несколько заготовок и просверлить их вместе.

А	
Б	
В	
Г	

18. Каково числовое значение передаточного числа передачи, изображенной на рисунке, если ведущей является шестерня 1?

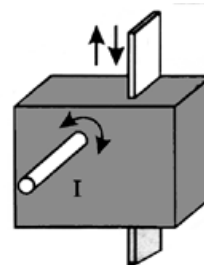
- А) 1,6;
Б) 2;
В) 2,5;
Г) 3.



А	
Б	
В	
Г	

19. Какую механическую зубчатую передачу нужно расположить в изображенном на рисунке «черном ящике», чтобы обеспечить указанные направления движения?

- А) зубчатую цилиндрическую;
Б) пасовую;
В) цепную;
Г) реечную.



А	
Б	
В	
Г	

20. Какие качества обязательно должны быть присущи человеку, который хочет заниматься предпринимательством?

- А) скорость и координированность движений;
Б) ответственность и способность действовать на собственный риск;
В) умение распределять внимание;
Г) коммуникабельность.

А	
Б	
В	
Г	

Вариант 3

Выберите один правильный ответ на вопрос.

1. Как правильно передавать инструмент из рук в руки?

- А) ручкой к себе;
Б) ручкой вперед;
В) режущей частью вперед;
Г) режущей частью вниз.

А	
Б	
В	
Г	

2. Как называется объемно-пространственное воспроизведение какого-либо изделия, чаще всего в уменьшенном размере, которое показывает форму и взаимное расположение его частей?

- А) образец изделия; В) эскиз изделия;
Б) макет изделия; Г) готовая продукция.

А	
Б	
В	
Г	

3. В каких единицах проставляются линейные размеры на чертежах?

- А) миллиметрах; В) дециметрах;
Б) сантиметрах; Г) метрах.

А	
Б	
В	
Г	

4. На каком изображении показана обрезная доска?



А)

Б)

В)

Г)

А	
Б	
В	
Г	

5. Какие инструменты используют для токарной обработки древесины?

- А) резец, долото, калевку;
Б) рейсмус, штангенциркуль;
В) шерхебель, цинубель;
Г) полукруглую стамеску (реер), косяк (мейсель).

А	
Б	
В	
Г	

6. Как называется изображенная передача?

- А) цепная;
Б) реечная;
В) пасовая;
Г) фрикционная.



А	
Б	
В	
Г	

7. Какие деревья принадлежат к твердым породам?

- А) сосна; В) ольха;
Б) липа; Г) бук.

А	
Б	
В	
Г	

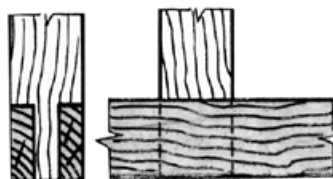
8. Какие детали принадлежат к специальным?

- А) оси;
Б) валы;
В) муфты;
Г) корпусные детали машин.

А	
Б	
В	
Г	

9. Как называется изображенное соединение?

- А) шлицевое;
- Б) щиповое;
- В) на шурупах;
- Г) на гвоздях.



А	
Б	
В	
Г	

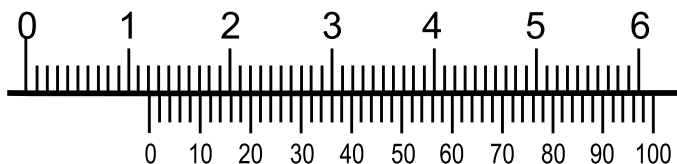
10. О чем можно узнать из спецификации сборочного чертежа?

- А) об особенностях формы изделия;
- Б) о габаритных размерах изделия;
- В) о взаимодействии элементов в изделии;
- Г) о составе изображенного на чертеже изделия и названии его элементов.

А	
Б	
В	
Г	

11. Какое числовое значение показано на изображенных шкалах штангенциркуля?

- А) 0,12 мм;
- Б) 1,2 мм;
- В) 12,2 мм;
- Г) 10,22 мм.



А	
Б	
В	
Г	

12. Какого основного требования следует придерживаться при проектировании застройки и создании зеленой зоны приусадебного участка?

- А) реализация собственного замысла;
- Б) сохранение естественного ландшафта и обеспечение гармонии застройки зеленой зоны;
- В) обеспечение плотности расположения зданий;
- Г) расположение зеленой зоны в незастроенных местах.

А	
Б	
В	
Г	

13. Что означает число в обозначении марки станка СТД120 М?

- А) наибольшее расстояние между центрами;
- Б) расстояние в мм от оси шпинделя до направляющих станины;
- В) ширину направляющих реек станка;
- Г) высоту центров.

А	
Б	
В	
Г	

14. На каком расстоянии от кромки детали можно забивать гвозди?

- А) 2 мм;
- Б) 3 мм;
- В) 10 мм;
- Г) 5 мм.

А	
Б	
В	
Г	

15. Как можно уменьшить нагревание полотна ножовки во время резания металла?

- А) увеличив скорость резания;
- Б) изменив направление резания;
- В) с помощью смазывания полотна;
- Г) запиливанием заготовки с разных сторон.

А	
Б	
В	
Г	

16. Какие из приведенных названий материалов принадлежат к пластмассам?

- А) латунь, бериллий, магний;
- Б) сталь, чугун, никель;
- В) акрил, гетинакс, полистирол;
- Г) бронза, медь, титан.

А	
Б	
В	
Г	

17. Какие заготовки целесообразно выбрать для изготовления прямоугольного ящика размером 250×100 мм, если будут соединяться детали с помощью шипов?

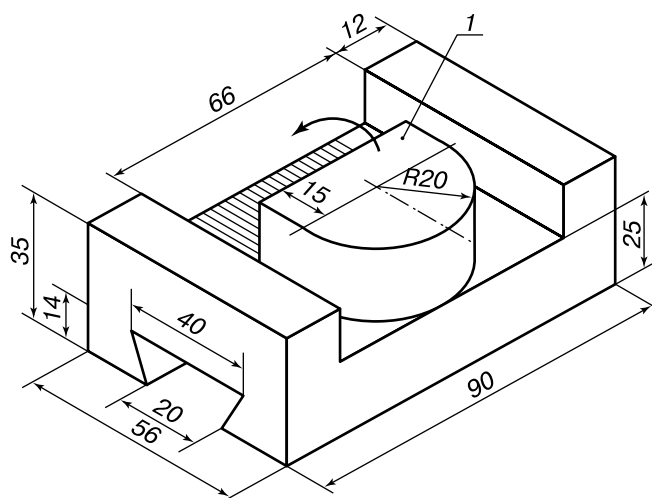
- А) одну заготовку длиной 350 мм;
- Б) одну заготовку длиной 700 мм;
- В) две заготовки длиной 250 мм и две заготовки по 100 мм;
- Г) две заготовки длиной 250 мм и две заготовки по 150 мм.

А	
Б	
В	
Г	

18. Какие габаритные размеры будет иметь изображенный предмет, если деталь 1 повернуть в направлении стрелки на угол 90° и расположить на заштрихованном месте?

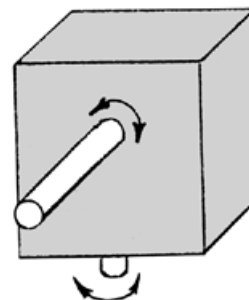
- А) $90 \times 56 \times 35$;
- Б) $90 \times 56 \times 45$;
- В) $90 \times 56 \times 60$;
- Г) $90 \times 56 \times 49$.

А	
Б	
В	
Г	



19. Какую механическую зубчатую передачу необходимо расположить в изображенном «черном ящике», чтобы обеспечить отмеченные направления движения валов механизма?

- А) зубчатую коническую передачу;
- Б) пасовую;
- В) цепную;
- Г) реечную.



А	
Б	
В	
Г	

20. Кто из указанных специалистов разрабатывает форму изделия?

- А) менеджер;
- Б) технолог;
- В) маркетолог;
- Г) дизайнер.

А	
Б	
В	
Г	

Вариант 4

Выберите один правильный ответ на вопрос.

1. Разрешается ли ученикам оставлять рабочее место во время урока?

- А) да, если он сообщил об этом дежурному;
- Б) да, но только тогда, когда закончил работу;
- В) да, только с разрешения учителя;
- Г) не разрешается.

А	
Б	
В	
Г	

2. Какой документ не принадлежит к составляющим проекта изделия?

- А) чертеж изделия;
- Б) инструкция по охране труда;
- В) экономическое обоснование;
- Г) объяснительная записка.

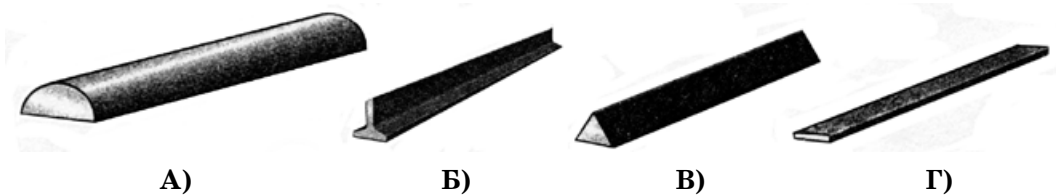
А	
Б	
В	
Г	

3. От какой части заготовки проводят разметку?

- А) от любого края заготовки;
- Б) от черновой поверхности;
- В) от чистой поверхности;
- Г) от базовой поверхности.

А	
Б	
В	
Г	

4. На каком из изображений сортового проката показан тавровый профиль?



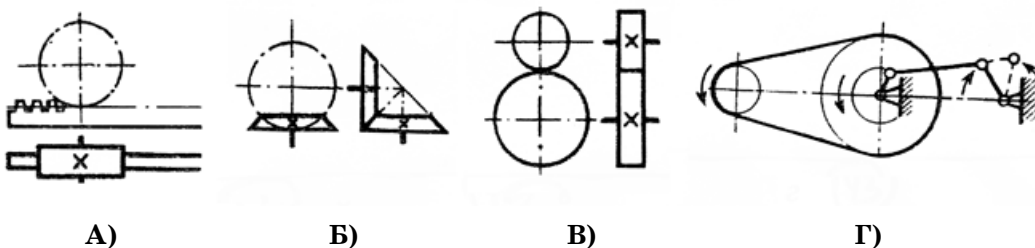
А	
Б	
В	
Г	

5. Какой инструмент используют в процессе выполнения слесарных работ?

- А) стамеску;
- Б) шерхебель;
- В) крейцмейсель;
- Г) долото.

А	
Б	
В	
Г	

6. На каком изображении показана пасовая передача?



А	
Б	
В	
Г	

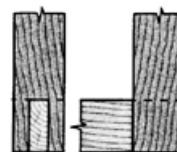
7. Как называется документ, который удостоверяет признание изобретения и подтверждает исключительное право его владельца на изобретение?

- А) рационализаторское предложение;
- Б) проект;
- В) патент;
- Г) чертеж.

А	
Б	
В	
Г	

8. Как называется изображенное шиповое соединение?

- А) угловое конечное;
- Б) угловое срединное;
- В) угловое ящичковое;
- Г) ласточкин хвост.



А	
Б	
В	
Г	

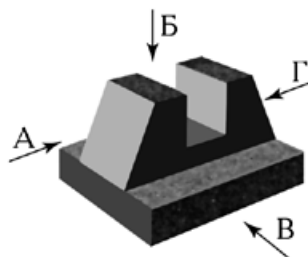
9. Какие детали принадлежат к типовым?

- А) детали новой формы экспериментальных изделий;
- Б) винты, гайки, валы;
- В) усовершенствованные детали инновационной продукции;
- Г) корпусные детали машин.

А	
Б	
В	
Г	

10. Какой буквой на наглядном изображении показано направление взгляда для получения вида на фронтальной плоскости проекций?

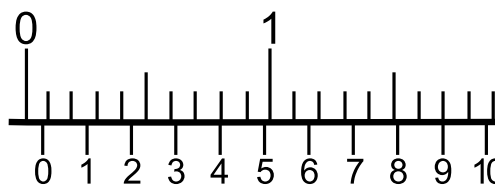
- А) буквой А;
- Б) буквой Б;
- В) буквой В;
- Г) буквой Г.



А	
Б	
В	
Г	

11. Какое числовое значение показано на изображенных шкалах штангенциркуля?

- А) 0,9 мм;
- Б) 1,5 мм;
- В) 5 мм;
- Г) 5 см.



А	
Б	
В	
Г	

12. Как называются конструкционные материалы, которые изготавливаются с сочетанием нескольких природных или искусственных материалов?

- А) ДВП;
- Б) композиты;
- В) ДСП;
- Г) шпон.

А	
Б	
В	
Г	

13. Что означает число в обозначении марки станка НС12 М?

- А) год выпуска – 2012;
- Б) максимальное расстояние от рабочего стола до шпиндельной бабки;
- В) наибольший диаметр сверла, которым можно сверлить отверстия на этом станке;
- Г) ширину рабочего стола станка.

А	
Б	
В	
Г	

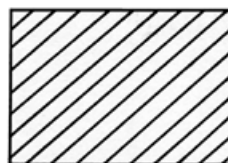
14. Какой напильник можно использовать для зачистки кромок фанеры?

- А) личной;
- Б) драчовый с двойной насечкой;
- В) бархатный;
- Г) рашпиль.

А	
Б	
В	
Г	

15. Какому конструкционному материалу соответствует изображенное условное графическое обозначение?

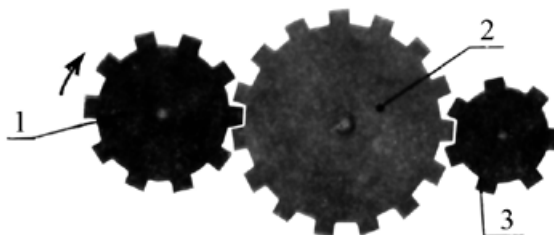
- А) металлы и твердые сплавы;
Б) неметаллические материалы;
В) камень природный;
Г) бетон.



А	
Б	
В	
Г	

16. В каком направлении будет двигаться зубчатое колесо 3, если шестерня 1 движется по часовой стрелке?

- А) по часовой стрелке;
Б) против часовой стрелки;
В) в том же направлении, что и зубчатое колесо 2;
Г) направление и скорость движения колеса не изменятся.



А	
Б	
В	
Г	

17. Что необходимо сделать, если во время работы на токарно-винторезном станке неожиданно прекратилась подача электрической энергии?

- А) подождать, пока возобновится подача электроэнергии;
Б) выяснить причину прекращения подачи тока;
В) выключить электродвигатель;
Г) отвести режущий инструмент от заготовки, а после возобновления подачи электрической энергии продолжить работу.

А	
Б	
В	
Г	

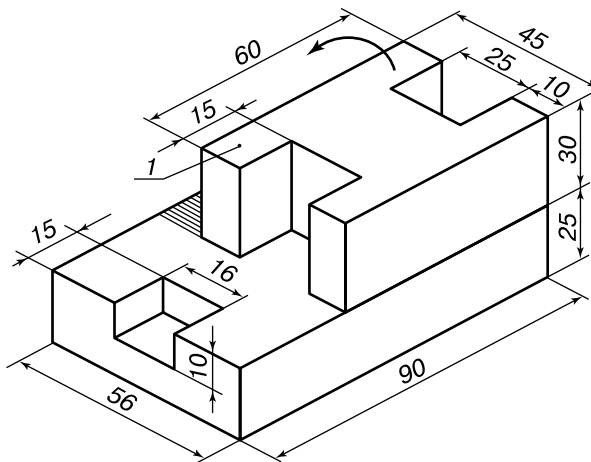
18. Каково числовое значение передаточного числа механической передачи, если количество оборотов ведущего вала 3600 об./мин, а ведомого – 1800 об./мин?

- А) 0,5; В) 3;
Б) 2; Г) 4.

А	
Б	
В	
Г	

19. Какие габаритные размеры будет иметь изображенный предмет, если деталь 1 повернуть в направлении стрелки на угол 90° и расположить на заштрихованном месте?

- А) $90 \times 56 \times 70$;
Б) $90 \times 35 \times 55$;
В) $90 \times 56 \times 60$;
Г) $90 \times 56 \times 28$.



А	
Б	
В	
Г	

20. Что является главным объектом труда в профессиях типа «человек – природа»?

- А) техника и технологии; В) живая природа;
Б) человек; Г) художественные произведения.

А	
Б	
В	
Г	

Вариант 5

Выберите один правильный ответ на вопрос.

1. Что считается рабочим местом?

- А) пространство, в пределах которого можно достать нужный инструмент;
- Б) участок мастерской с необходимым оборудованием, инструментами, материалами, на котором производятся практические работы;
- В) верстак и инструменты, размещенные на нем;
- Г) станок с необходимыми приспособлениями.

А	
Б	
В	
Г	

2. Как называется новое решение технической проблемы в любой области практической деятельности человека?

- А) художественное конструирование;
- Б) рационализаторское предложение;
- В) изобретение;
- Г) проект изделия.

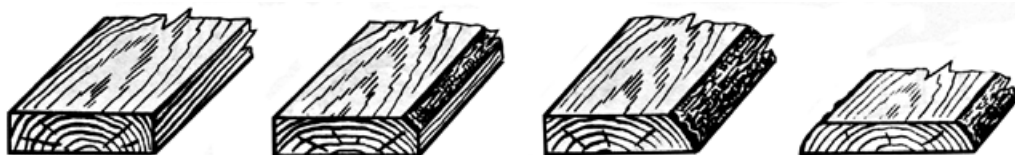
А	
Б	
В	
Г	

3. Какой параметр обозначают на чертежах латинской буквой *s*?

- А) площадь изделия;
- Б) ширину детали;
- В) длину детали;
- Г) толщину детали.

А	
Б	
В	
Г	

4. На каком изображении показана необрезная доска?



А)

Б)

В)

Г)

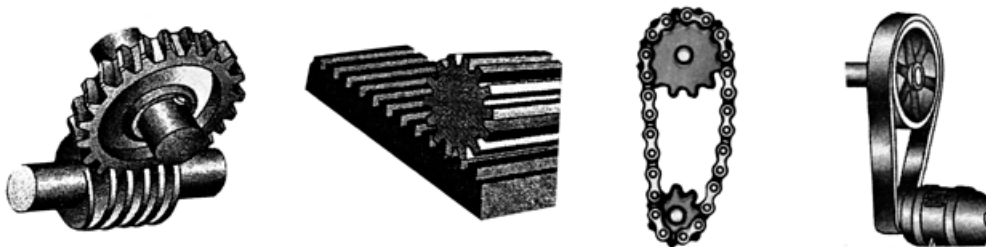
А	
Б	
В	
Г	

5. Какой из перечисленных инструментов используют в процессе выполнения монтажных работ?

- А) стамеску;
- Б) кернер;
- В) рашпиль;
- Г) отвертку.

А	
Б	
В	
Г	

6. На каком изображении показана червячная передача?



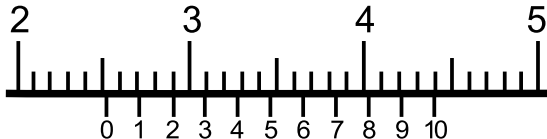
А)

Б)

В)

Г)

А	
Б	
В	
Г	

7. Как называется природный рисунок на поперечном разрезе ствола дерева?
- А) комель;
Б) текстура;
В) годовые кольца;
Г) тангентальный разрез.
8. Какой блок автоматического устройства выполняет функцию получения кодовой информации об осуществлении технологического процесса?
- А) задающий;
Б) управляющий;
В) воспринимающий;
Г) управляемый.
9. Каким должен быть допуск заклепки при выполнении соединения деталей?
- А) $0,7-1,7d$;
Б) $1,8d$;
В) $2-3d$;
Г) 5 мм.
10. Какие технологии могут использоваться в машиностроительной промышленности?
- А) технологии панельного строительства;
Б) технологии строительства дорог;
В) технологии растениеводства;
Г) технологии станкостроения.
11. Какое числовое значение показано на изображенных шкалах штангенциркуля?
- А) 1,5 мм;
Б) 2,5 мм;
В) 25 мм;
Г) 25,2 мм.
- 
12. Как называется сплав железа с углеродом (карбоном), в котором до 2,14 % углерода (карбона)?
- А) чугун;
Б) сталь;
В) бронза;
Г) латунь.
13. Из каких пластмасс изготавливают электроарматуру?
- А) термопластичных;
Б) термореактивных;
В) мягких;
Г) простых.
14. С помощью какого устройства можно перемещать токарный резец на нужное расстояние с большой точностью без дополнительных замеров?
- А) с помощью шкалы нониус;
Б) с помощью шкалы лимба;
В) с помощью суппорта;
Г) с помощью микрометра.

А	
Б	
В	
Г	

А	
Б	
В	
Г	

А	
Б	
В	
Г	

А	
Б	
В	
Г	

А	
Б	
В	
Г	

А	
Б	
В	
Г	

А	
Б	
В	
Г	

А	
Б	
В	
Г	

15. Что нужно сделать во время выхода сверла из материала заготовки?

- А) уменьшить подачу;
- Б) увеличить подачу;
- В) уменьшить скорость резания;
- Г) увеличить скорость резания.

А	
Б	
В	
Г	

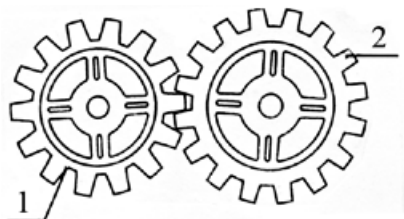
16. Каким должен быть диаметр ведóмого шкива, чтобы он вращался со скоростью 750 об./мин, если диаметр ведущего шкива 50 мм, а частота его вращения 1500 об./мин?

- А) 30 мм;
- Б) 50 мм;
- В) 75 мм;
- Г) 100 мм.

А	
Б	
В	
Г	

17. Каково числовое значение передаточного числа зубчатой передачи, изображенной на рисунке, если зубчатое колесо 2 является ведóмым?

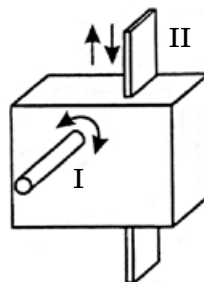
- А) 0,5;
- Б) 1,14;
- В) 2;
- Г) 3.



А	
Б	
В	
Г	

18. Какую передачу нужно применить, чтобы обеспечить указанные стрелками направления движения?

- А) фрикционную;
- Б) цепную;
- В) зубчатую коническую;
- Г) реечную.



А	
Б	
В	
Г	

19. Как можно облегчить пиление фанеры ножовкой и предотвратить откалывание материала?

- А) развести шире зубцы ножовки;
- Б) увеличить угол резания;
- В) уменьшить угол резания;
- Г) смазать ножовку маслом.

А	
Б	
В	
Г	

20. Что должно быть важнейшим при выборе профессии?

- А) уровень оплаты труда;
- Б) внешняя привлекательность профессии;
- В) престижность профессии;
- Г) содержание профессиональной деятельности.

А	
Б	
В	
Г	

БЛАНК ОТВЕТОВ
по трудовому обучению (техническим видам труда)

(полное название общеобразовательного учебного заведения)

1. АНКЕТА

39

ученика / ученицы 10- класса

Фамилия

Имя

Отчество

Просим вас ответить на несколько вопросов, которые помогут выявить проблемы школьного обучения и внести необходимые изменения для улучшения качества образования
(ответ отметьте знаком **X** или напишите):

1. Сколько времени вы тратите в среднем на домашнее задание по этому предмету?

☐ менее 15 мин ☐ до 30 мин ☐ до 1 ч ☐ более 1 ч

2. Сколько времени ежедневно вы тратите в среднем на домашнее задание по всем предметам?

☐ около 1 ч ☐ до 2 ч ☐ до 3 ч ☐ более 3 ч

3. Понравились ли вам учебники по трудовому обучению, по которым вы учились в 5–9 классах?

☐ Да ☐ Нет

4. Учебник по какому предмету вам понравился больше всего?

- | | | |
|--|------------------------------------|---|
| <input type="checkbox"/> Украинский язык | <input type="checkbox"/> Геометрия | <input type="checkbox"/> Всемирная история |
| <input type="checkbox"/> Украинская литература | <input type="checkbox"/> Биология | <input type="checkbox"/> История Украины |
| <input type="checkbox"/> Мировая литература | <input type="checkbox"/> География | <input type="checkbox"/> Трудовое обучение |
| <input type="checkbox"/> Иностранный язык | <input type="checkbox"/> Физика | <input type="checkbox"/> Ни один из перечисленных |
| <input type="checkbox"/> Алгебра | <input type="checkbox"/> Химия | |

5. Какой ваш любимый предмет? (Отметьте не более двух.)

- | | | |
|--|------------------------------------|---|
| <input type="checkbox"/> Украинский язык | <input type="checkbox"/> Геометрия | <input type="checkbox"/> Всемирная история |
| <input type="checkbox"/> Украинская литература | <input type="checkbox"/> Биология | <input type="checkbox"/> История Украины |
| <input type="checkbox"/> Мировая литература | <input type="checkbox"/> География | <input type="checkbox"/> Трудовое обучение |
| <input type="checkbox"/> Иностранный язык | <input type="checkbox"/> Физика | <input type="checkbox"/> Ни один из перечисленных |
| <input type="checkbox"/> Алгебра | <input type="checkbox"/> Химия | |

6. Отметьте и напишите, какой литературы вам не хватает при подготовке уроков.

- ☐ научно-популярные издания
- ☐ сборники задач и упражнений
- ☐ рабочие тетради для самостоятельной работы
- ☐ другое

2. БЛАНК ОТВЕТОВ

Отметьте знаком **X** ваш ВАРИАНТ

1	2	3	4	5	6	7	8	9	10
<input type="checkbox"/>	<input type="checkbox"/>	<input type="checkbox"/>	<input type="checkbox"/>	<input type="checkbox"/>	<input type="checkbox"/>	<input type="checkbox"/>	<input type="checkbox"/>	<input type="checkbox"/>	<input type="checkbox"/>

Отметьте знаком **X** итоговую оценку по этому предмету, которую вы получили в 9 классе

1	2	3	4	5	6	7	8	9	10	11	12
<input type="checkbox"/>	<input type="checkbox"/>	<input type="checkbox"/>	<input type="checkbox"/>	<input type="checkbox"/>	<input type="checkbox"/>	<input type="checkbox"/>	<input type="checkbox"/>	<input type="checkbox"/>	<input type="checkbox"/>	<input type="checkbox"/>	<input type="checkbox"/>

В заданиях 1–20 правильный ответ обозначьте знаком **X**

	1	2	3	4	5	6	7	8	9	10	11	12	13	14	15	16	17	18	19	20
А	<input type="checkbox"/>	<input type="checkbox"/>	<input type="checkbox"/>	<input type="checkbox"/>	<input type="checkbox"/>	<input type="checkbox"/>	<input type="checkbox"/>	<input type="checkbox"/>	<input type="checkbox"/>	<input type="checkbox"/>	<input type="checkbox"/>	<input type="checkbox"/>	<input type="checkbox"/>	<input type="checkbox"/>	<input type="checkbox"/>	<input type="checkbox"/>	<input type="checkbox"/>	<input type="checkbox"/>	<input type="checkbox"/>	<input type="checkbox"/>
Б	<input type="checkbox"/>	<input type="checkbox"/>	<input type="checkbox"/>	<input type="checkbox"/>	<input type="checkbox"/>	<input type="checkbox"/>	<input type="checkbox"/>	<input type="checkbox"/>	<input type="checkbox"/>	<input type="checkbox"/>	<input type="checkbox"/>	<input type="checkbox"/>	<input type="checkbox"/>	<input type="checkbox"/>	<input type="checkbox"/>	<input type="checkbox"/>	<input type="checkbox"/>	<input type="checkbox"/>	<input type="checkbox"/>	<input type="checkbox"/>
В	<input type="checkbox"/>	<input type="checkbox"/>	<input type="checkbox"/>	<input type="checkbox"/>	<input type="checkbox"/>	<input type="checkbox"/>	<input type="checkbox"/>	<input type="checkbox"/>	<input type="checkbox"/>	<input type="checkbox"/>	<input type="checkbox"/>	<input type="checkbox"/>	<input type="checkbox"/>	<input type="checkbox"/>	<input type="checkbox"/>	<input type="checkbox"/>	<input type="checkbox"/>	<input type="checkbox"/>	<input type="checkbox"/>	<input type="checkbox"/>
Г	<input type="checkbox"/>	<input type="checkbox"/>	<input type="checkbox"/>	<input type="checkbox"/>	<input type="checkbox"/>	<input type="checkbox"/>	<input type="checkbox"/>	<input type="checkbox"/>	<input type="checkbox"/>	<input type="checkbox"/>	<input type="checkbox"/>	<input type="checkbox"/>	<input type="checkbox"/>	<input type="checkbox"/>	<input type="checkbox"/>	<input type="checkbox"/>	<input type="checkbox"/>	<input type="checkbox"/>	<input type="checkbox"/>	<input type="checkbox"/>

Количество баллов за задания
(заполняет проверявший учитель)

1–9

10–16

17–20

Общее
количество
баллов

Уровень учебных достижений ученика
(учитель отмечает знаком **X**)

начальный

☐

средний

☐

достаточный

☐

высокий

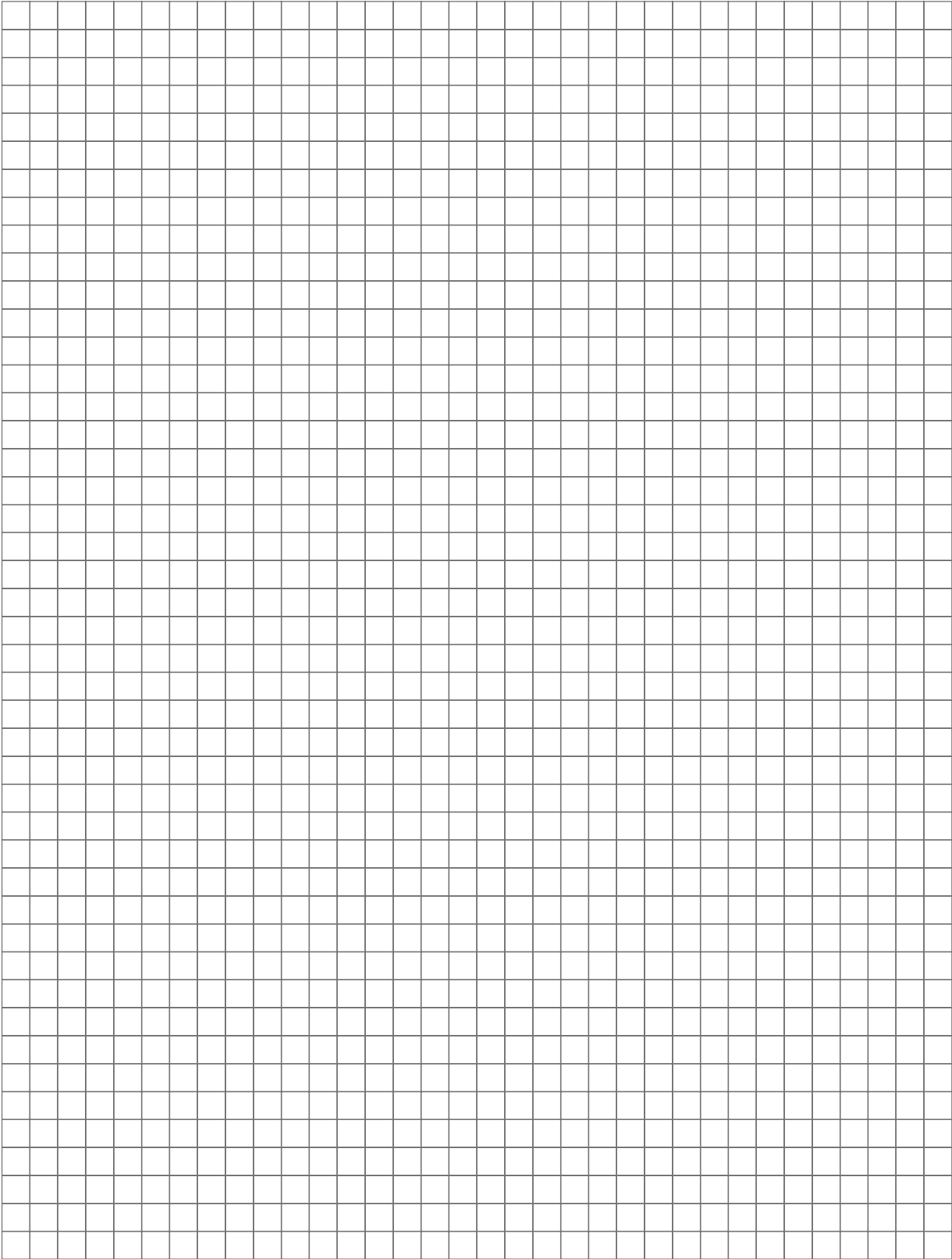
☐

Учитель трудового обучения

(подпись)

(ФИО)

ЧЕРНОВИК



Вариант 6

Выберите один правильный ответ на вопрос.

1. Разрешается ли сдвигать стружку и опилки с рабочего места?

- А) это зависит от того, достаточно ли времени на уборку;
- Б) разрешается только тогда, когда нет инструментов для уборки;
- В) разрешается, при условии использования респиратора;
- Г) не разрешается ни в коем случае.

А	
Б	
В	
Г	

2. В каком методе проектирования речь идет о перенесении свойств случайно выбранных явлений и объектов на предмет, который проектируется?

- А) метод комбинирования;
- Б) метод фокальных объектов;
- В) метод бионики;
- Г) метод случайных явлений.

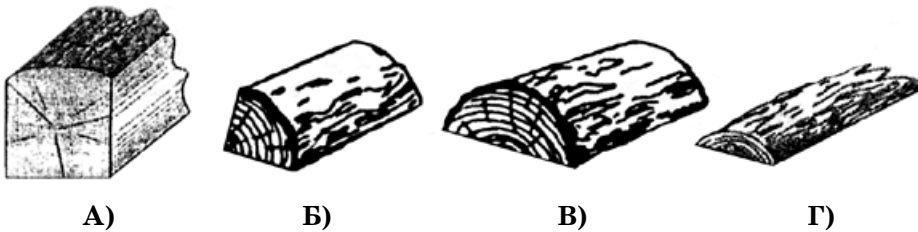
А	
Б	
В	
Г	

3. Как называются размеры детали, которые получают после ее обработки?

- А) предельные;
- Б) габаритные;
- В) действительные;
- Г) допустимые.

А	
Б	
В	
Г	

4. На каком изображении показан брус?



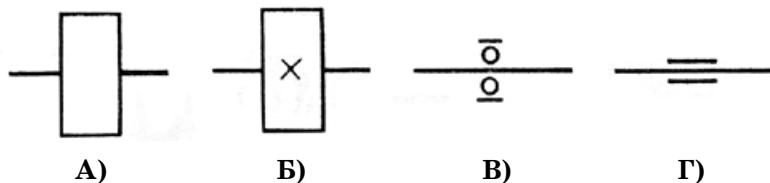
А	
Б	
В	
Г	

5. Какой инструмент предназначен для обработки мелких деталей?

- А) драчевый напильник;
- Б) надфиль;
- В) личный напильник;
- Г) бархатный напильник.

А	
Б	
В	
Г	

6. На каком рисунке показано условное обозначение подвижного соединения детали с валом?



А	
Б	
В	
Г	

7. От чего зависит угол заточки режущего инструмента?

- А) от допуска на обработку;
- Б) от шероховатости поверхности;
- В) от твердости материала, из которого изготовлен инструмент;
- Г) от твердости материала, который подлежит обработке.

А	
Б	
В	
Г	

8. Как называется технология отделки изделий способом наклеивания рисунка, набранного из кусочков шпона разных пород деревьев?

- А) выжигание;
- Б) интарсия;
- В) маркетри;
- Г) роспись.

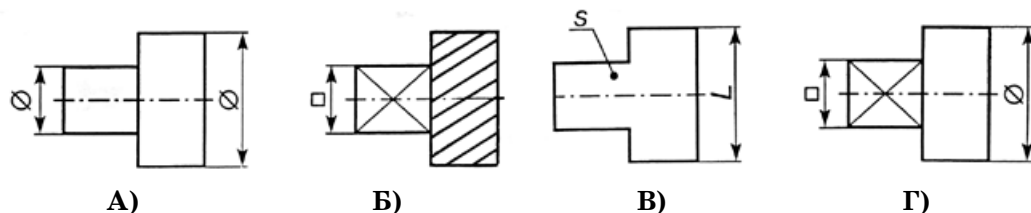
А	
Б	
В	
Г	

9. Как называется количество изготовленной продукции за единицу времени?

- А) рентабельность производства;
- Б) величина прибыли;
- В) норма времени на изготовление изделия;
- Г) производительность труда.

А	
Б	
В	
Г	

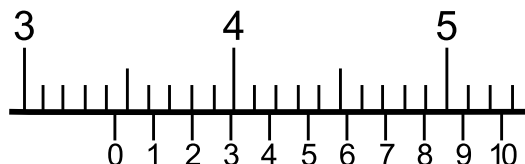
10. На каком графическом изображении показана деталь, имеющая плоскую форму?



А	
Б	
В	
Г	

11. Каково числовое значение показания шкал штангенциркуля?

- А) 3,4 мм;
- Б) 4 мм;
- В) 34,2 мм;
- Г) 43 мм.



А	
Б	
В	
Г	

12. Какой материал изготавливают из шпона?

- А) ДСП;
- Б) ДВП;
- В) фанеру;
- Г) ламинат.

А	
Б	
В	
Г	

13. Для чего предназначен подручник токарного станка по обработке древесины?

- А) для размещения чертежей и технологических карт;
- Б) для опоры режущего инструмента во время работы;
- В) для измерения размеров;
- Г) для установления и крепления заготовки.

А	
Б	
В	
Г	

14. Каким является допуск размера $14 \pm 0,3$?

- А) 3 мм;
- Б) 0,3 мм;
- В) 0,6 мм;
- Г) 14,3 мм.

А	
Б	
В	
Г	

15. Каково числовое значение передаточного числа зубчатой цилиндрической передачи, если $Z_1 = 12$, а $Z_2 = 36$?

- А) 0,3;
- Б) 3;
- В) 4;
- Г) 432.

А	
Б	
В	
Г	

16. Какие из материалов принадлежат к сплавам?

- А) акрил, резина, стекло;
- Б) алюминий, олово, свинец;
- В) вольфрам, никель, цинк;
- Г) бронза, латунь, сталь.

А	
Б	
В	
Г	

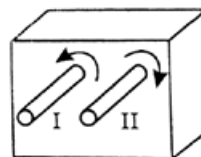
17. При каком условии разрешается менять электрическую розетку?

- А) когда выключен выключатель;
- Б) когда выключены все электроприборы;
- В) когда в квартире временно отсутствует свет;
- Г) когда выключены предохранители.

А	
Б	
В	
Г	

18. Какая передача может обеспечить движение валов в отмеченных стрелками направлениях?

- А) зубчатая коническая;
- Б) цепная;
- В) зубчатая цилиндрическая;
- Г) реечная.



А	
Б	
В	
Г	

19. Каким должен быть диаметр ведóмого шкива, чтобы он вращался со скоростью $n_1 = 1800$ об./мин, если диаметр ведущего шкива 50 мм, а частота его вращения $n_2 = 1000$ об./мин?

- А) 28 мм;
- Б) 90 мм;
- В) 100 мм;
- Г) 180 мм.

А	
Б	
В	
Г	

20. Что является главным объектом труда в профессиях типа «человек – техника»?

- А) человек;
- Б) техника;
- В) природа;
- Г) произведения искусства.

А	
Б	
В	
Г	

Вариант 7

Выберите один правильный ответ на вопрос.

1. Какой параметр определяется с помощью электрического пробника?

- А) значение силы тока;
- Б) сопротивление;
- В) значение напряжения;
- Г) наличие тока.

А	
Б	
В	
Г	

2. Как называется область знаний об использовании рациональных особенностей строения живой природы для совершенствования изделий, сооружений и других технических объектов?

- А) морфология;
- Б) биология;
- В) ботаника;
- Г) бионика.

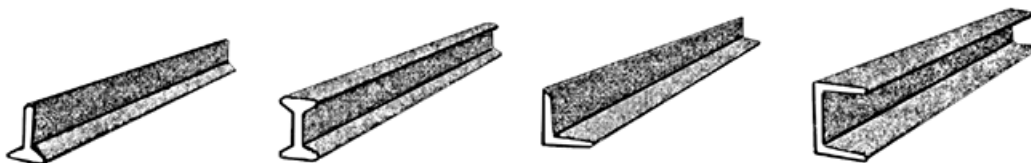
А	
Б	
В	
Г	

3. На какой плоскости проекций располагается главный вид?

- А) горизонтальной плоскости Н;
- Б) фронтальной плоскости V;
- В) профильной плоскости W;
- Г) любой из плоскостей.

А	
Б	
В	
Г	

4. На каком изображении показана двутавровая балка?



А)

Б)

В)

Г)

А	
Б	
В	
Г	

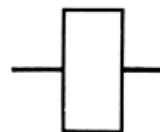
5. Каким инструментом нарезают внутреннюю резьбу?

- А) плашкой;
- Б) метчиком;
- В) болтом;
- Г) зенкером.

А	
Б	
В	
Г	

6. Что означает изображенное условное обозначение?

- А) подвижное соединение детали с валом;
- Б) неподвижное соединение детали с валом;
- В) вал в опоре;
- Г) шарнирное соединение.



А	
Б	
В	
Г	

7. Каким должен быть угол заточки стамески?

- А) 18–25°;
- Б) 10–15°;
- В) 25–35°;
- Г) 35°.

А	
Б	
В	
Г	

16. Каково числовое значение передаточного числа передачи, если диаметр ведущего шкива равен 20 мм, а ведомого – 80?

- А) 0,4;
- Б) 4;
- В) 60;
- Г) 100.

А	
Б	
В	
Г	

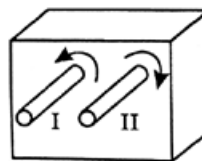
17. При каком условии можно менять в люстре электрическую лампочку?

- А) когда из сети выключены все потребители электрической энергии;
- Б) когда исправны предохранители;
- В) когда выключен выключатель;
- Г) когда другие лампы в люстре тоже не светятся.

А	
Б	
В	
Г	

18. Какая передача может обеспечить движение валов I и II в отмеченных стрелками направлениях?

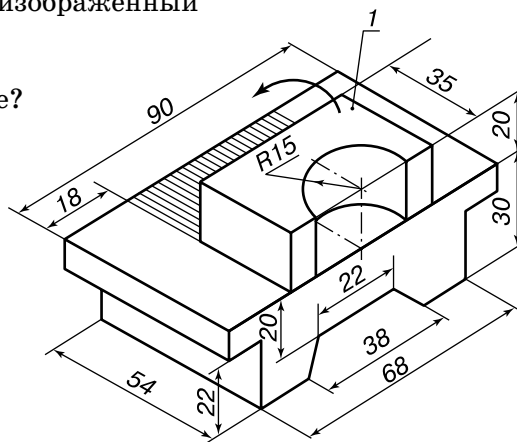
- А) зубчатая коническая;
- Б) реечная;
- В) зубчатая цилиндрическая;
- Г) цепная.



А	
Б	
В	
Г	

19. Какие габаритные размеры будет иметь изображенный предмет, если деталь 1 повернуть в направлении стрелки на угол 90° и расположить на заштрихованном месте?

- А) $90 \times 54 \times 30$;
- Б) $90 \times 68 \times 45$;
- В) $90 \times 54 \times 65$;
- Г) $90 \times 54 \times 68$.



А	
Б	
В	
Г	

20. Что является главным объектом труда профессий типа «человек – знаковая система»?

- А) техника;
- Б) человек;
- В) произведения искусства;
- Г) условные знаки.

А	
Б	
В	
Г	

Вариант 8

Выберите один правильный ответ на вопрос.

1. Что необходимо сделать в случае выявления неполадок в работе станка?

- А) снять заготовку и убрать рабочее место;
- Б) очистить станок от грязи и пыли;
- В) самостоятельно отремонтировать станок;
- Г) немедленно прекратить работу и сообщить о неисправности учителю или мастеру.

А	
Б	
В	
Г	

2. Как называется совокупность действий людей и машин, направленная на изготовление из материалов и полуфабрикатов готовых для использования изделий?

- А) проектирование;
- Б) техническое конструирование;
- В) технологическая операция;
- Г) производственный процесс.

А	
Б	
В	
Г	

3. Какой линией проводят на чертеже осевые и центровые линии?

- А) сплошной тонкой;
- Б) сплошной толстой;
- В) штрихпунктирной;
- Г) штриховой.

А	
Б	
В	
Г	

4. Что означает изображенное условное обозначение на кинематической схеме?

- А) допуск плоскости;
- Б) винт;
- В) гайка на винту;
- Г) допуск формы заданной поверхности.



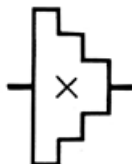
А	
Б	
В	
Г	

5. Какой из перечисленных инструментов используют для намечания мест сверления отверстий в металлических деталях?

- А) бородок;
- Б) кернер;
- В) крейцмейсель;
- Г) фальцмейсель.

А	
Б	
В	
Г	

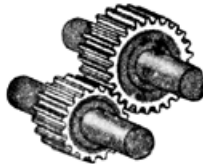
6. На каком рисунке показана трехступенчатая передача паса?



А)



Б)



В)



Г)

А	
Б	
В	
Г	

7. Как называется процесс получения неразъемного соединения материалов с нагревом ниже температуры их автономного плавления путем смачивания, растекания и заполнения зазора между ними расплавленным припоем и сцепление их при кристаллизации шва?

- А) пайание;
- Б) сварка;
- В) прессование;
- Г) склеивание.

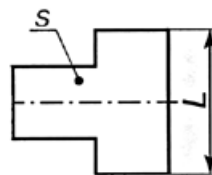
А	
Б	
В	
Г	



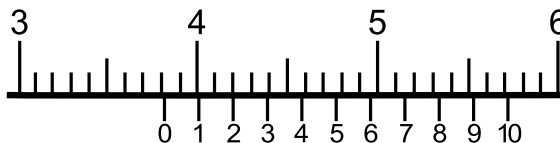
8. Как называется технология отделки изделий способом вклеивания тонких пластинок древесины другой породы в вырезанные на поверхности изделия углубления?
- А) шпаклевка;
Б) маркетри;
В) интарсия;
Г) резьба.
9. Какой узел токарно-винторезного станка предназначен для крепления резца и сообщения ему движения подачи в нужном направлении?
- А) гитарный механизм;
Б) коробка подач;
В) лимб;
Г) суппорт.
10. Какую форму имеет показанная на графическом изображении деталь?
- А) цилиндрическую;
Б) коническую;
В) плоскую;
Г) призматическую.
11. Каково числовое значение показания шкал штангенциркуля ШЦ-1?
- А) 3,8 мм;
Б) 38,2 мм;
В) 4 мм;
Г) 40 мм.
12. Какой из приведенных перечней содержит только названия сплавов?
- А) полистирол, полиэтилен, текстолит;
Б) бронза, сталь, чугун;
В) кремний, олово, свинец;
Г) медь, никель, цинк.
13. Какой станок считается универсальным?
- А) у которого движение подачи осуществляется в разных направлениях;
Б) пригодный для обработки древесины и металлов;
В) пригодный для выполнения любых операций по обработке материалов;
Г) пригодный для выполнения многих технологических операций.
14. Каково назначение задней бабки токарно-винторезного станка?
- А) изменяет скорость вращения заготовки;
Б) сообщает вращательное движение заготовке;
В) изменяет направление вращения заготовки;
Г) поддерживает длинные заготовки.
15. Каким является допуск размера $12 \pm 0,2$?
- А) 12,2 мм;
Б) 12,4 мм;
В) 0,2 мм;
Г) 0,4 мм.

А	
Б	
В	
Г	

А	
Б	
В	
Г	



А	
Б	
В	
Г	



А	
Б	
В	
Г	

А	
Б	
В	
Г	

А	
Б	
В	
Г	

А	
Б	
В	
Г	

А	
Б	
В	
Г	

16. Каково числовое значение передаточного числа передачи, если ведущий вал 1 вращается с частотой 1500 об./мин, а вал 2 за то же время осуществляет в 2 раза меньше оборотов?

- А) 0,5;
- Б) 2;
- В) 750;
- Г) 3000.

А	
Б	
В	
Г	

17. С какой целью хвостовик сверла делают коническим?

- А) для уменьшения массы сверла;
- Б) для экономии инструментальной стали;
- В) для придания сверлу большей жесткости;
- Г) для надежности крепления сверла в патроне.

А	
Б	
В	
Г	

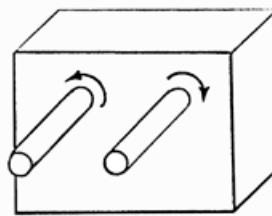
18. Каким должен быть диаметр ведомого шкива, чтобы он вращался со скоростью $n_2 = 1500$ об./мин, если диаметр ведущего шкива 30 мм, а частота его вращения $n_1 = 3000$ об./мин?

- А) 15 мм;
- Б) 20 мм;
- В) 30 мм;
- Г) 60 мм.

А	
Б	
В	
Г	

19. Какие детали механизма могут обеспечить передачу движения в отмеченных стрелками направлениях?

- А) зубчатые цилиндрические колеса;
- Б) шестерня и рейка;
- В) пас;
- Г) цепь.



А	
Б	
В	
Г	

20. Что является главным объектом труда профессий типа «человек – художественный образ»?

- А) художественные образы;
- Б) человек;
- В) живая природа;
- Г) условные знаки.

А	
Б	
В	
Г	

Вариант 9

Выберите один правильный ответ на вопрос.

1. Разрешается ли включать станок, если поврежден провод заземления?

- А) разрешается;
- Б) запрещено;
- В) можно включать, но работать не разрешается;
- Г) разрешается только с особой осторожностью.

А	
Б	
В	
Г	

2. Как называется решение технических проблем на уровне совершенствования техники, технологии или производства в целом?

- А) дизайн;
- Б) макетирование;
- В) проектирование;
- Г) рационализаторство.

А	
Б	
В	
Г	

3. Какую линию применяют для обозначения центров отверстий на чертежах?

- А) сплошную тонкую;
- Б) сплошную толстую;
- В) штрихпунктирную;
- Г) штриховую.

А	
Б	
В	
Г	

4. На каком из изображений профилей проката показан уголок?



А)



Б)



В)



Г)

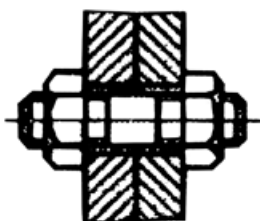
А	
Б	
В	
Г	

5. Какой инструмент предназначен для долбления древесины?

- А) бородок;
- Б) крейцмейсель;
- В) долото;
- Г) стамеска.

А	
Б	
В	
Г	

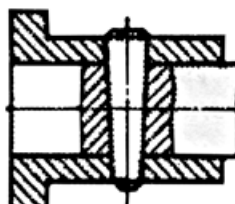
6. На каком изображении показано соединение шпилькой?



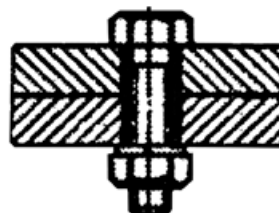
А)



Б)

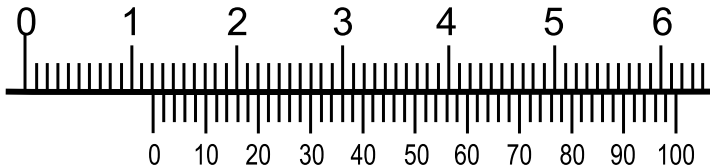


В)



Г)

А	
Б	
В	
Г	

7. Как называется технология соединения металлических частей методом расплавления их краев?
- А) прессование;
Б) точечная сварка;
В) электродуговая сварка;
Г) газовая сварка.
8. Что образуется в результате сверления материалов?
- А) шлиц;
Б) дыра;
В) отверстие;
Г) шкант.
9. Как называется перечень названий продукции, которая производится или поставляется?
- А) спецификация;
Б) список изделий;
В) номенклатура изделий;
Г) позиция изделий.
10. Что означает на чертеже детали обозначение М 2:1?
- А) уменьшение изображения в два раза;
Б) увеличение детали при изготовлении в два раза;
В) уменьшение изображения и детали в два раза;
Г) увеличение изображения и детали в два раза.
11. Каково числовое значение показания шкал штангенциркуля?
- А) 1,20 мм;
Б) 12,20 мм;
В) 6,1 мм;
Г) 61 мм.
- 
12. Какой конструкционный материал изготавливают из стружки?
- А) ДСП;
Б) ДВП;
В) фанера;
Г) ламинат.
13. К какому производству принадлежит изготовление болтов и гаек?
- А) индивидуальному;
Б) серийному;
В) массовому;
Г) экспериментальному.
14. Какое назначение имеет фартух токарно-винторезного станка?
- А) изменяет скорость вращения заготовки;
Б) сообщает вращательное движение заготовке;
В) обеспечивает продольную подачу суппорта;
Г) служит опорой для инструмента.

А	
Б	
В	
Г	

А	
Б	
В	
Г	

А	
Б	
В	
Г	

А	
Б	
В	
Г	

А	
Б	
В	
Г	

А	
Б	
В	
Г	

А	
Б	
В	
Г	

А	
Б	
В	
Г	

Вариант 10

Выберите один правильный ответ на вопрос.

1. Как называется пространство в мастерской, в пределах которого при удобном положении частей тела можно достать нужный инструмент или заготовку?

А) рабочим местом;
Б) зоной досягаемости;
В) рабочей зоной;
Г) досягаемым пространством.

А	
Б	
В	
Г	

2. Каким признакам должно соответствовать изобретение?

А) быть новым результатом решения технической проблемы;
Б) иметь существенные отличия в сравнении с ранее известными решениями;
В) обеспечивать позитивный эффект от использования;
Г) соответствовать всем указанным выше признакам.

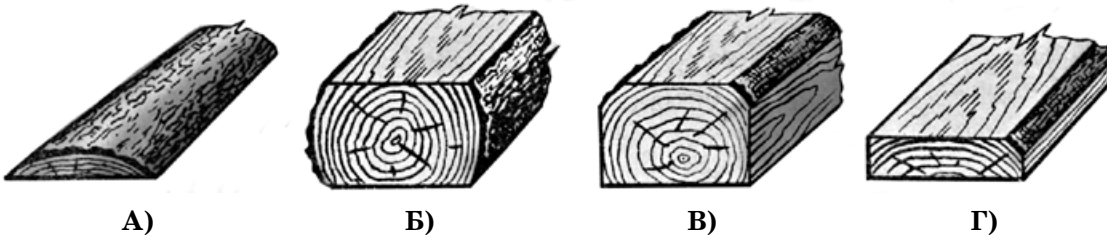
А	
Б	
В	
Г	

3. Какую линию используют для изображения невидимых контуров предметов на чертежах?

А) сплошную тонкую;
Б) сплошную толстую;
В) штриховую;
Г) штрихпунктирную.

А	
Б	
В	
Г	

4. На каком изображении показан облоп?



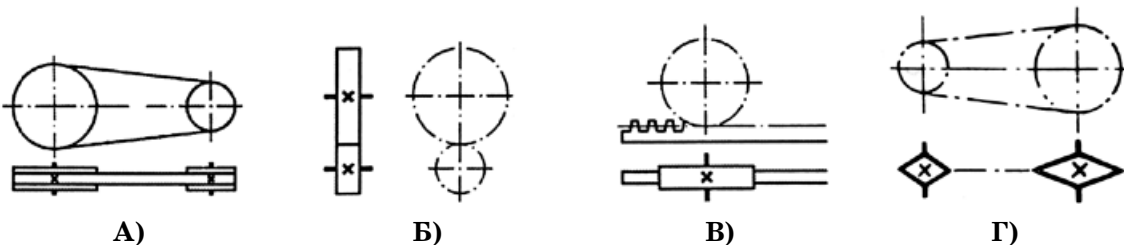
А	
Б	
В	
Г	

5. Какой из указанных инструментов предназначен для рубки металла?

А) долото;
Б) зубило;
В) стамеска;
Г) топор.

А	
Б	
В	
Г	

6. На каком изображении показано условное обозначение цепной передачи?



А	
Б	
В	
Г	

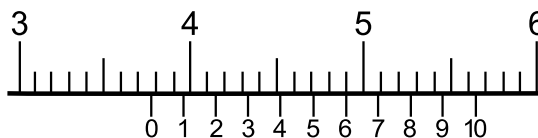
7. Какие способы резания материалов используют для изготовления деталей цилиндрической формы?
- А) фрезерование;
Б) строгание;
В) точение;
Г) долбление.
8. С помощью какой технологии получают металлокерамические сплавы?
- А) лепки;
Б) плавления в доменных печах;
В) плавления в мартеновских печах;
Г) порошковой металлургии.
9. Как называется вид деятельности, направленный на изучение спроса потребителей и их наилучшее удовлетворение?
- А) сбыт товаров;
Б) менеджмент;
В) маркетинг;
Г) реализация товаров.
10. На чертеже детали указано М 1:5. Что это значит?
- А) уменьшение изображения в пять раз;
Б) увеличение детали при изготовлении в пять раз;
В) уменьшение изображения и детали в пять раз;
Г) увеличение изображения и детали в пять раз.
11. Каково числовое значение показания шкал штангенциркуля?
- А) 3,7 мм;
Б) 4,4 мм;
В) 37,6 мм;
Г) 55 мм.
12. Что относится к приспособлениям?
- А) плоскогубцы;
Б) тиски;
В) круглогубцы;
Г) дрель.
13. К какому производству относится изготовление автобусов, троллейбусов, трамваев?
- А) индивидуальному;
Б) серийному;
В) массовому;
Г) экспериментальному.
14. Какой провод изображен на рисунке?
- А) ППВ-2;
Б) ППВ-3;
В) МГШВ;
Г) АПВ.

А	
Б	
В	
Г	

А	
Б	
В	
Г	

А	
Б	
В	
Г	

А	
Б	
В	
Г	

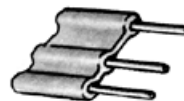


А	
Б	
В	
Г	

А	
Б	
В	
Г	

А	
Б	
В	
Г	

А	
Б	
В	
Г	



15. К каким инструментам относятся отвертка, гаечный ключ, паяльник?

- А) контрольно-измерительным;
- Б) разметочным;
- В) режущим;
- Г) монтажным.

А	
Б	
В	
Г	

16. Какой из документов, входящих в состав проекта, готовится первым?

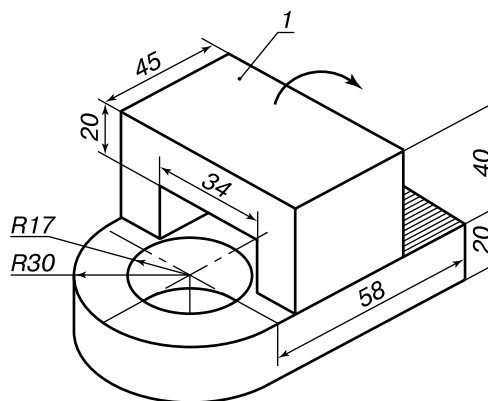
- А) экономическое обоснование;
- Б) рабочий чертеж;
- В) сборочный чертеж;
- Г) объяснительная записка.

А	
Б	
В	
Г	

17. Какие габаритные размеры будет иметь изображенный предмет, если деталь 1 повернуть в направлении стрелки на угол 90° и расположить на заштрихованном месте?

- А) $58 \times 45 \times 40$;
- Б) $58 \times 45 \times 60$;
- В) $88 \times 60 \times 65$;
- Г) $88 \times 60 \times 40$.

А	
Б	
В	
Г	



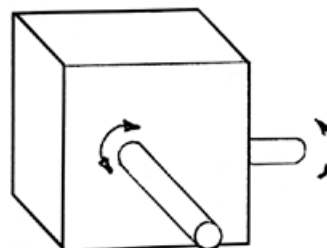
18. Каким должен быть диаметр ведомого шкива, чтобы он вращался со скоростью $n_1 = 3600$ об./мин, если диаметр ведущего шкива 60 мм, а частота его вращения $n_2 = 1200$ об./мин?

- А) 30 мм;
- Б) 60 мм;
- В) 120 мм;
- Г) 180 мм.

А	
Б	
В	
Г	

19. Какие детали механизма могут обеспечить передачу движения в отмеченных стрелками направлениях?

- А) зубчатые цилиндрические колеса;
- Б) шестерня и рейка;
- В) цепь;
- Г) зубчатые конические колеса.



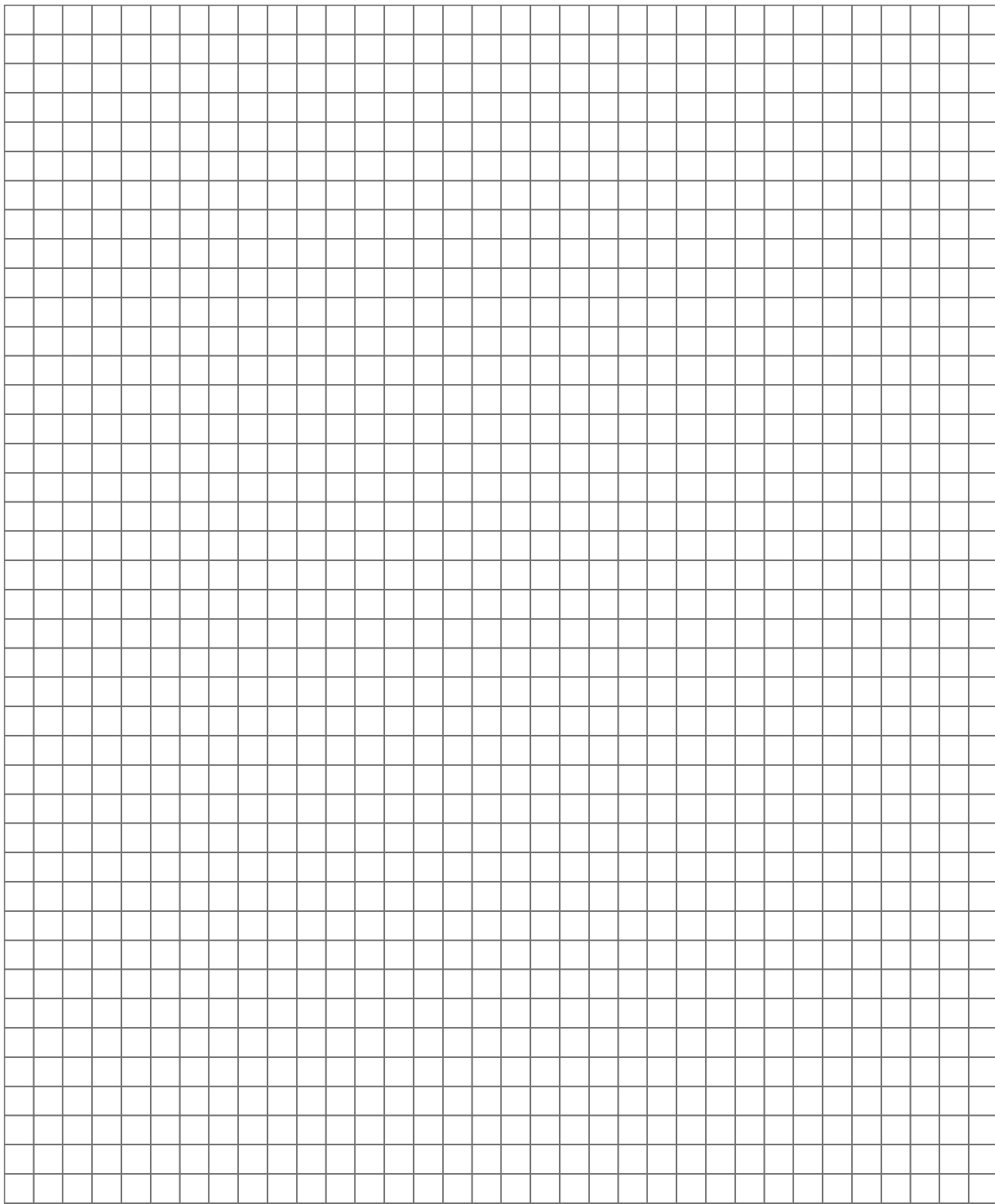
А	
Б	
В	
Г	

20. Что необходимо учитывать, чтобы правильно выбрать профессию?

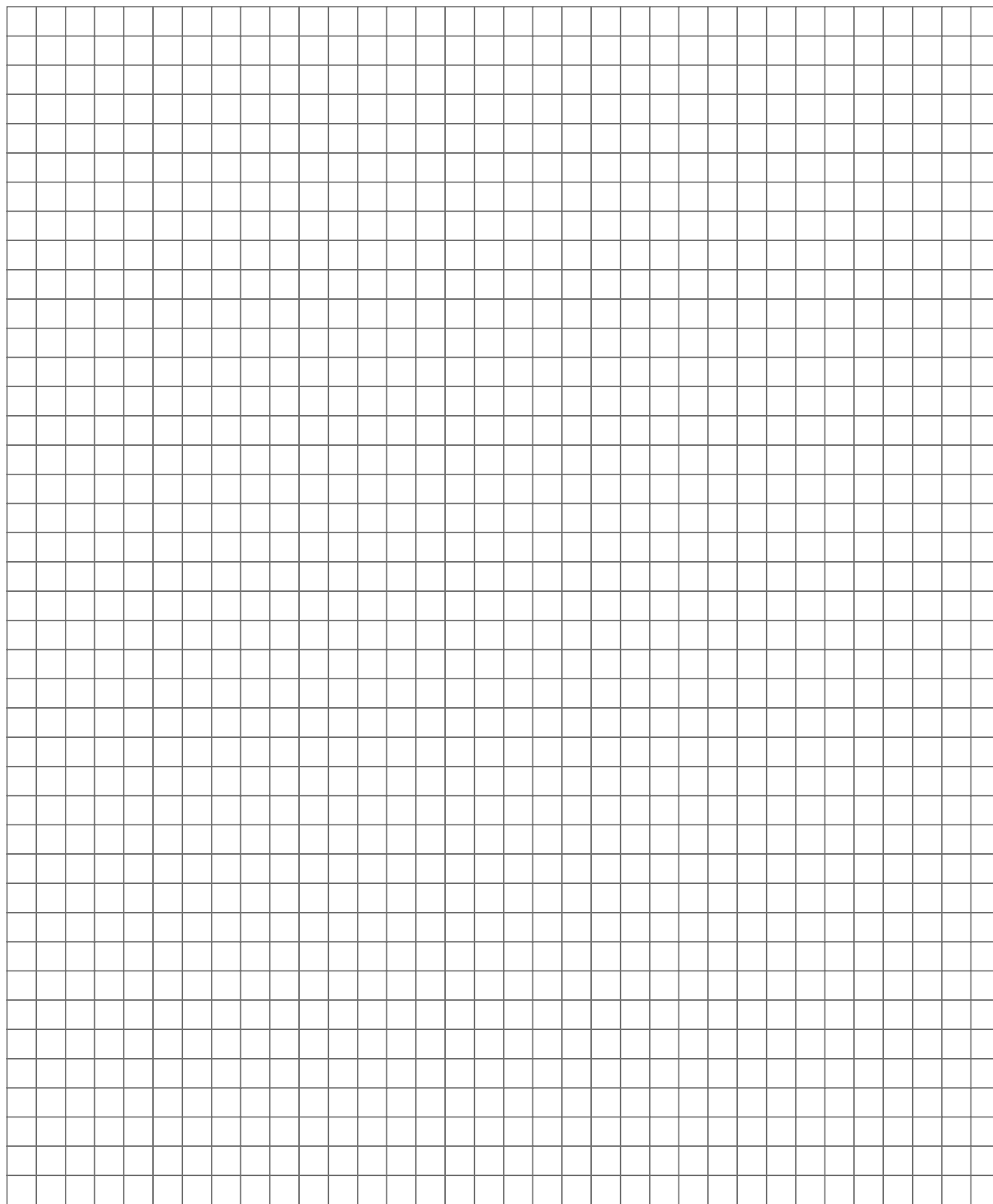
- А) интересы и наклонности;
- Б) способности и состояние здоровья;
- В) потребности рынка труда;
- Г) все перечисленные факторы.

А	
Б	
В	
Г	

Черновик



Черновик



Черновик

